

Manuale Relaxbanking

Funzione CHECK POS

SOMMARIO

1 CHECK POS	3
1.1 Totali carte.....	4
• Totali Carte per periodo:	4
• Totali per Carte:	5
• Totali per negozi:	5
- Totali per carte e negozi:	5
1.2 Pos - <i>Bancomat</i>	6

1 Check POS

E' un prodotto che si rivolge ai titolari d'esercizi commerciali, consentendo loro di poter effettuare, in autonomia ed in modalità dinamica, aggregazioni statistiche circa l'operatività dei propri punti vendita.

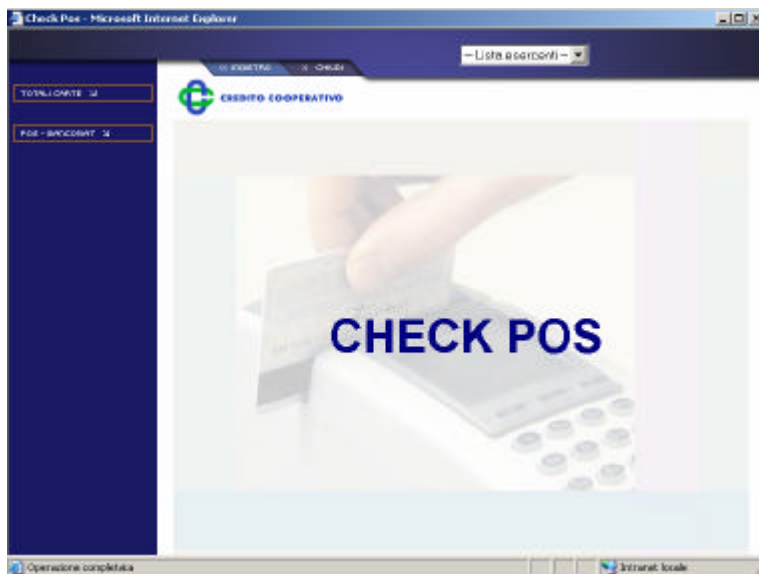
La funzionalità non è On-Line in quanto l'estrazione dei dati avviene tramite fasi eseguite quotidianamente durante le elaborazioni notturne.

Il servizio è attivabile per i clienti Relaxbanking che sono intestatari di uno o più codici esercente.

Sono visualizzabili i seguenti dati:

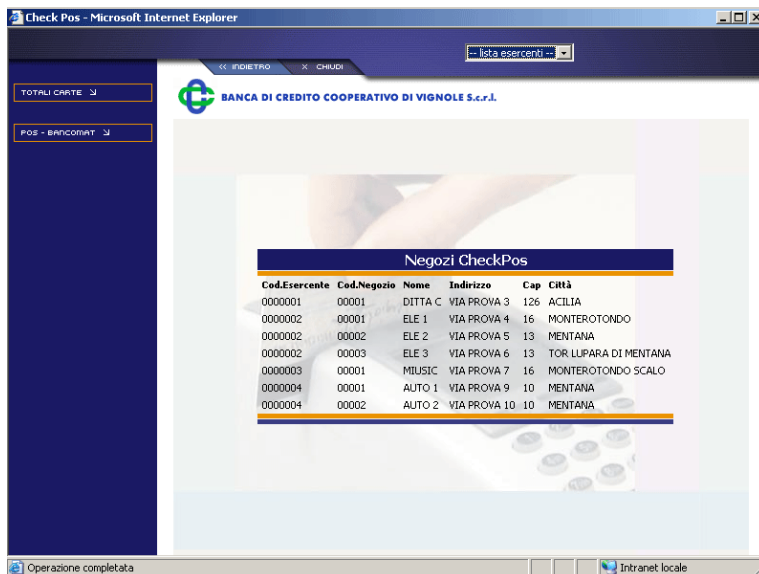
- Elenco movimenti bancomat giornalieri
- Elenco totali mensili per tipologia di carte.

Dal menù servizi, cliccando sull'apposito bottone **CHECK POS**, è aperta la finestra:



Ad ogni cliente cui è stato attivato il servizio, *CHECK POS* corrisponde uno o più esercenti, a sua volta per ogni esercente corrispondono uno o più negozi.

Il cliente può scegliere la visualizzazione dei dati di uno o tutti gli esercenti. Una volta effettuata la scelta è visualizzata, a titolo informativo, la figura che segue dove è riportata la lista dei negozi:



1.1 Totali carte

Visualizzazione dei totali mensili suddivisi per tipologia di carta. Si apre la seguente finestra:

Ricerca totali carte

SCEGLIERE UNO O PIU' NEGOZI DI CUI VISUALIZZARE I TOTALI CARTE

- 00001-AUTO 1
- 00002-AUTO 2
- 00001-DITTA C
- 00001-ELE 1
- 00002-ELE 2
- 00003-ELE 3
- 00001-MIUSIC

SELEZIONA TUTTI ANNULLA

SCEGLIERE UNA O PIU' CARTE DI CUI VISUALIZZARE I TOTALI CARTE

- BCA-BANCOMAT DI ALTRE BANCHE
- BCP-BANCOMAT DI PROPRIA BANCA
- BKA-BANKAMERICARD
- CSI-CARTASI
- ICC-CARTA DEL CREDITO COOPERATIVO
- DIN-DINNERS
- AMX-AMERICAN EXPRESS
- JCB-JCB
- ECB-ECB
- FIN-FINDOMESTIC
- ALTRE ALT-ALTRE

SELEZIONA TUTTE ANNULLA

PERIODO DI RIFERIMENTO

Da Data: Mese: Anno: A Data: Mese: Anno:

SCEGLIERE IL TIPO DI VISUALIZZAZIONE

Tipo di ricerca:

- Totali carte per periodo
- Totali per carte
- Totali per negozi
- Totali per negozi e carte

ESEGUI

dove il cliente può impostare i parametri di ricerca per la visualizzazione dei dati:

- **Negozi:** scelta di visualizzazione dei dati di uno o più negozi contemporaneamente
- **Carte:** scelta di visualizzazione dei dati di una o più carte contemporaneamente
- **Da Data:** data inizio ricerca
- **A Data:** data fine ricerca.

Il tipo di ricerca può essere impostato per:

- **Totali Carte per periodo:** elenco dei totali mensili (numero operazioni con relativi importi), suddivisi per carte per il periodo selezionato ed il totale (somma di tutte le operazioni ed importi) nella parte finale. Se fosse stata richiesta la visualizzazione di più negozi, è aggiunta la colonna con l'intestazione del negozio per indicare il riferimento del negozio.

LISTA CARTE							
NEGOZIO: 00001 ELE 1							
TIPO CARTA	DESCRIZIONE	MESE	ANNO	OPERAZIONI	IMPORTO	OPERAZIONI STORNO	IMPORTO STORNO
	AMEX	10	2002	4	186,00	0	0,00
	BANCOMAT DI ALTRE BANCHE	10	2002	12	329,68	0	0,00
	BANCOMAT DI PROPRIA BANCA	10	2002	6	120,77	0	0,00
	BANKAMERICARD	10	2002	1	63,00	0	0,00
	CARTASI	10	2002	8	2.427,00	0	0,00
	DINNERS	10	2002	5	285,90	0	0,00

TOTALI			
TOT.OPERAZIONI	TOT.IMPORTO	TOT.OPERAZIONI STORNO	TOT.IMPORTO STORNO
36	3.412,35	0	0,00

- **Totale per Carte:** elenco dei totali suddivisi per carte per il periodo selezionato nei "Totali carta per periodo" ed il totale (somma di tutte le operazioni ed importi) nella parte finale. Sarà evidenziata una riga per tipologia di carta se esistono movimenti per quella tipologia.

TOTALI CARTE					
TIPO CARTA	DESCRIZIONE	OPERAZIONI	IMPORTO	OPERAZIONI STORNO	IMPORTO STORNO
	AMEX	4	186,00	0	0,00
	BANCOMAT ALTRE	12	329,68	0	0,00
	BANCOMAT PROPRIA	6	120,77	0	0,00
	BANKAMERICARD	1	63,00	0	0,00
	CARTASI	8	2.427,00	0	0,00
	DINNERS	5	285,90	0	0,00

TOTALI			
TOT.OPERAZIONI	TOT.IMPORTO	TOT.OPERAZIONI STORNO	TOT.IMPORTO STORNO
36	3.412,35	0	0,00

- **Totale per negozi:** questa selezione è utile se si visualizzano contemporaneamente i dati di più negozi. Elenco dei totali suddivisi per i negozi per il periodo selezionato nei "Totali carta per periodo" ed il totale (somma di tutte le operazioni ed importi) nella parte finale. Ci sarà una riga per negozio se esistono movimenti per quel negozio.

LISTA NEGOZI				
NEGOZIO	OPERAZIONI	IMPORTO	OPERAZIONI STORNO	IMPORTO STORNO
AUTO 1	4	76,38	0	0,00
DITTA C	1	96,33	0	0,00
ELE 1	36	3.412,35	0	0,00
ELE 2	47	1.619,90	1	44,00

TOTALI			
TOT.OPERAZIONI	TOT.IMPORTO	TOT.OPERAZIONI STORNO	TOT.IMPORTO STORNO
88	5.204,96	1	44,00

- **Totale per carte e negozi:** questa selezione è utile se si visualizzano contemporaneamente i dati di più negozi. Elenco dei totali suddivisi per carte e negozi per il periodo selezionato nei "Totali carta per periodo" ed il totale (somma di tutte le operazioni ed importi) nella parte finale. Ci sarà una riga per tipologia di carta e negozio se esistono movimenti per quel tipo di carta e per quel negozio.

LISTA CARTE E NEGOZI						
NEGOZIO	TIPO CARTA	DESCRIZIONE	OPERAZIONI	IMPORTO	OPERAZIONI STORNO	IMPORTO STORNO
AUTO 1		BANCOMAT DI ALTRE BANCHE	4	76,38	0	0,00
DITTA C		AMEX	1	96,33	0	0,00
ELE 1		AMEX	4	186,00	0	0,00
ELE 1		BANCOMAT DI ALTRE BANCHE	12	329,68	0	0,00
ELE 1		BANCOMAT DI PROPRIA BANCA	6	120,77	0	0,00
ELE 1		BANKAMERICARD	1	63,00	0	0,00
ELE 1		CARTASI	8	2.427,00	0	0,00
ELE 1		DINNERS	5	285,90	0	0,00
ELE 2		BANCOMAT DI ALTRE BANCHE	40	1.345,90	1	44,00
ELE 2		BANCOMAT DI PROPRIA BANCA	7	274,00	0	0,00

TOTALI			
TOT.OPERAZIONI	TOT.IMPORTO	TOT.OPERAZIONI STORNO	TOT.IMPORTO STORNO
88	5.204,96	1	44,00

1.2 Pos - Bancomat

Visualizzazione movimenti giornalieri carte Bancomat:



Ricerca dettagli movimenti

SCEGLIERE UNO O PIU' NEGOZI DI CUI VISUALIZZARE I DETTAGLI MOVIMENTI

00001-AUTO 1
 00002-AUTO 2
 00001-DITTA C
 00001-ELE 1
 00002-ELE 2
 00003-ELE 3
 00001-MIUSIC

SELEZIONA TUTTI
ANNULLA

SCEGLIERE UNA O PIU' CARTE DI CUI VISUALIZZARE I DETTAGLI MOVIMENTI

 BCP-BANCOMAT DI PROPRIA BANCA
  BCA-BANCOMAT DI ALTRE BANCHE

SELEZIONA TUTTE
ANNULLA

PERIODO DI RIFERIMENTO

Da Data (gg/mm/yyyy):

A Data (gg/mm/yyyy):

RICERCA PER IMPORTO

Da Importo:

A Importo:

SCEGLIERE IL TIPO DI MOVIMENTO

Tutti

Effettivi

Storni

ESEGUI

dove il cliente può impostare i parametri di ricerca per la visualizzazione dei dati:

- **Negozi:** scelta di visualizzazione dei dati di uno o più negozi contemporaneamente.
- **Carte:** scelta di visualizzazione dei dati di una o più carte contemporaneamente.
- **Da Data:** data inizio ricerca.
- **A Data:** data fine ricerca.

- **Da Importo:** Importo minimo di ricerca. L'importo cercato sarà maggiore o uguale all'impostato.
- **A Importo:** Importo massimo di ricerca. L'importo cercato sarà minore o uguale all'impostato.

Il tipo di movimento può essere impostato per:

- **Tutti:** saranno visualizzati tutti i movimenti
- **Effettivi:** saranno visualizzati solo i movimenti in essere.
- **Storni:** saranno visualizzati solo gli storni.

La videata, in base al periodo selezionato, apparirà come segue:

LISTA MOVIMENTI POS						
NEGOZIO: 00001 AUTO 1						
TIPO CARTA	DATA OPERAZ.	ORA OPERAZ.	NUMERO CARTA	PAN CARTA	IMPORTO	STORNO
BANCOMAT DI ALTRE BANCHE	26/10/2002	055217	XXXXXXX	XXXXXXXXXXXXXXXXXXXX	20,00	-
BANCOMAT DI PROPRIA BANCA	26/10/2002	145126	XXXXXXX	XXXXXXXXXXXXXXXXXXXX	10,00	-
BANCOMAT DI PROPRIA BANCA	27/10/2002	152943	XXXXXXX	XXXXXXXXXXXXXXXXXXXX	15,00	-
BANCOMAT DI ALTRE BANCHE	28/10/2002	144714	XXXXXXX	XXXXXXXXXXXXXXXXXXXX	15,00	-
BANCOMAT DI ALTRE BANCHE	28/10/2002	170602	XXXXXXX	XXXXXXXXXXXXXXXXXXXX	20,00	-
BANCOMAT DI PROPRIA BANCA	28/10/2002	214601	XXXXXXX	XXXXXXXXXXXXXXXXXXXX	15,01	-

TOTALI						
TIPO CARTA	TOT.OPERAZIONI	TOT.IMPORTO	TOT.OPERAZIONI STORNO	TOT.IMPORTO STORNO	TOTALE OPERAZIONI	TOTALE IMPORTO
BANCOMAT PROPRI	3	40,01	0	0,00	3	40,01
BANCOMAT ALTRI	3	55,00	0	0,00	3	55,00
TOTALI	6	95,01	0	0,00	6	95,01

Per le sole Banche che si avvalgono del SOAR per la gestione dei propri clienti esercenti, è stata aggiunta la possibilità di verificare anche il dettaglio della **movimentazione Bancomat** (mantenendo sempre i totali generali).

Di seguito, l'esempio di visualizzazione del dettaglio delle operazioni eseguite da carte bancomat su un terminale specifico di un esercente:

NEGOZIO	TIPO CARTA	DATA OPERAZ.	ORA OPERAZ.	NUMERO CARTA	PAN CARTA	IMPORTO	STORNO
negozio 1	BANCOMAT DI ALTRE BANCHE	22/01/2003	111006	00000000	05024000000737895	5,00	-
negozio 1	BANCOMAT DI ALTRE BANCHE	22/01/2003	162326	00000000	05024000000216888	25,00	-
negozio 1	BANCOMAT DI ALTRE BANCHE	22/01/2003	171639	00000000	06070200003133150	20,00	-
negozio 1	BANCOMAT DI ALTRE BANCHE	22/01/2003	184645	00000000	01005121115860941	49,00	-